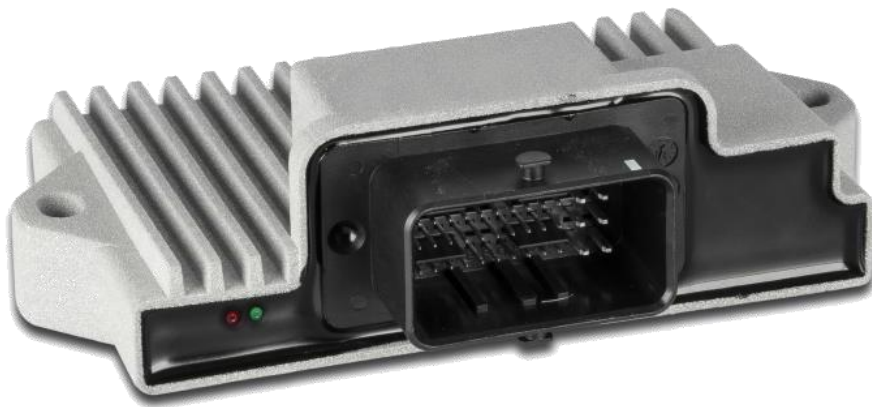


CAN-BUS STEUERUNG MOBILCS4

ID-NR. 02 324 500



STEUERUNG MobilCS4 DATENBLATT



A Unit of IDEX Corporation

Vollen Funktionsumfang bei kompakter Bauweise und geringem Verdrahtungsaufwand bietet die CAN-Bus Steuerung MobilCS4 alle Grundfunktionen für den Betrieb eines kleinen Fahrzeugmonitors. Damit ist sie im Fahrzeugbereich die erste Wahl um die Hauptfunktionen eines Monitors anzusteuern

Durch die Integration des CAN – Standards sowie digitale Eingänge bietet die Steuerung größte Variabilität für den Signalaustausch. Durch ihre Kompaktheit kann die MobilCS4 direkt an Alco Monitoren bis zur Baugröße APF 3C-DC angebracht werden. Dies spart wiederum Platz im Fahrzeuginnenraum. Ein weites Spektrum von Ansteuerungsmöglichkeiten runden die Steuerung ab. Dies beinhaltet sowohl Einbaujoysticks und Einbaudisplays für die Fahrerkabine als auch Funkfernsteuerungen für den Betrieb außerhalb des Fahrzeuges.



CAN-BUS STEUERUNG MOBILCS4

ID-NR. 02 324 500

Umweltbedingungen

Temperaturbereich	-40 ... +85 °C
Schutzart:	IP65 Gerät ist vergossen
Luftfeuchtigkeit:	10 bis 95%
Klimatische Bedingungen:	Feuchte Wärme nach DIN EN 60068-2-30

Zertifizierung

ECE R10, CE, RoHS konform

Elektrische Eigenschaften

Betriebsspannung	24V DC
Kommunikation	CANopen (FireCAN/AlcoCAN*)
	* Erweiterter Funktionsumfang: Signalaustausch mit Fahrzeug. Z.B. Ansteuerung Wasser/Schaum

Steuerungsumfang:

Bewegung der Monitorachsen	AUF/AB LINKS/RECHTS
Düsenfunktion:	Voll/Sprühstrahl Kapazität +/-
Automatikfunktionen:	Start/Parkposition Oszillation